

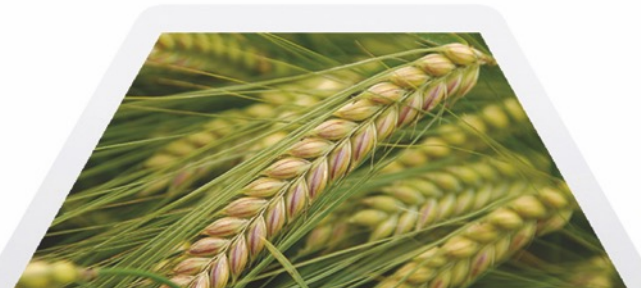


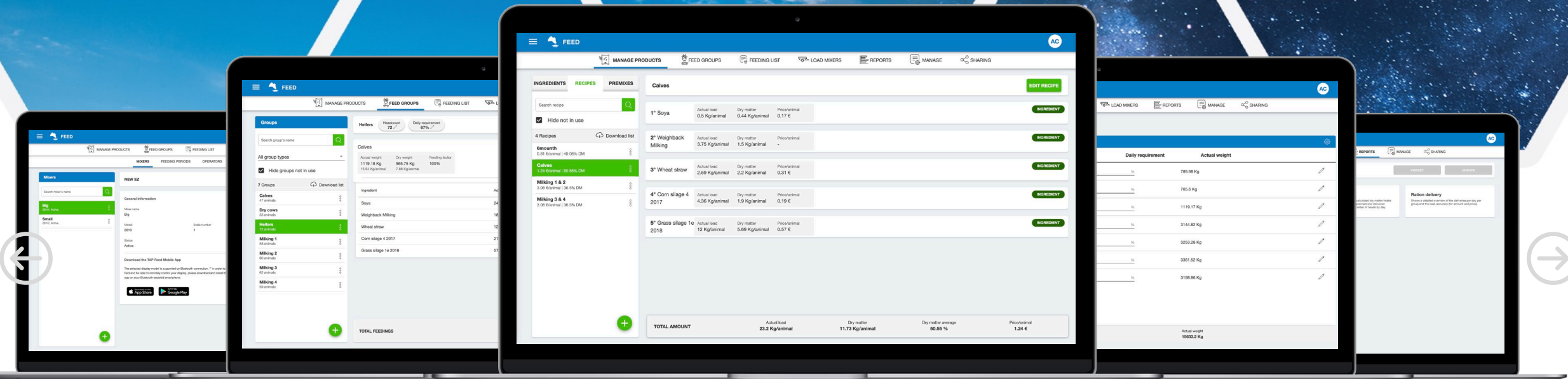
TAP

Topcon Agriculture Platform



Organiseren. Visualiseren. Beslissen.





TAP: stap nu over naar geïntegreerd voermanagement

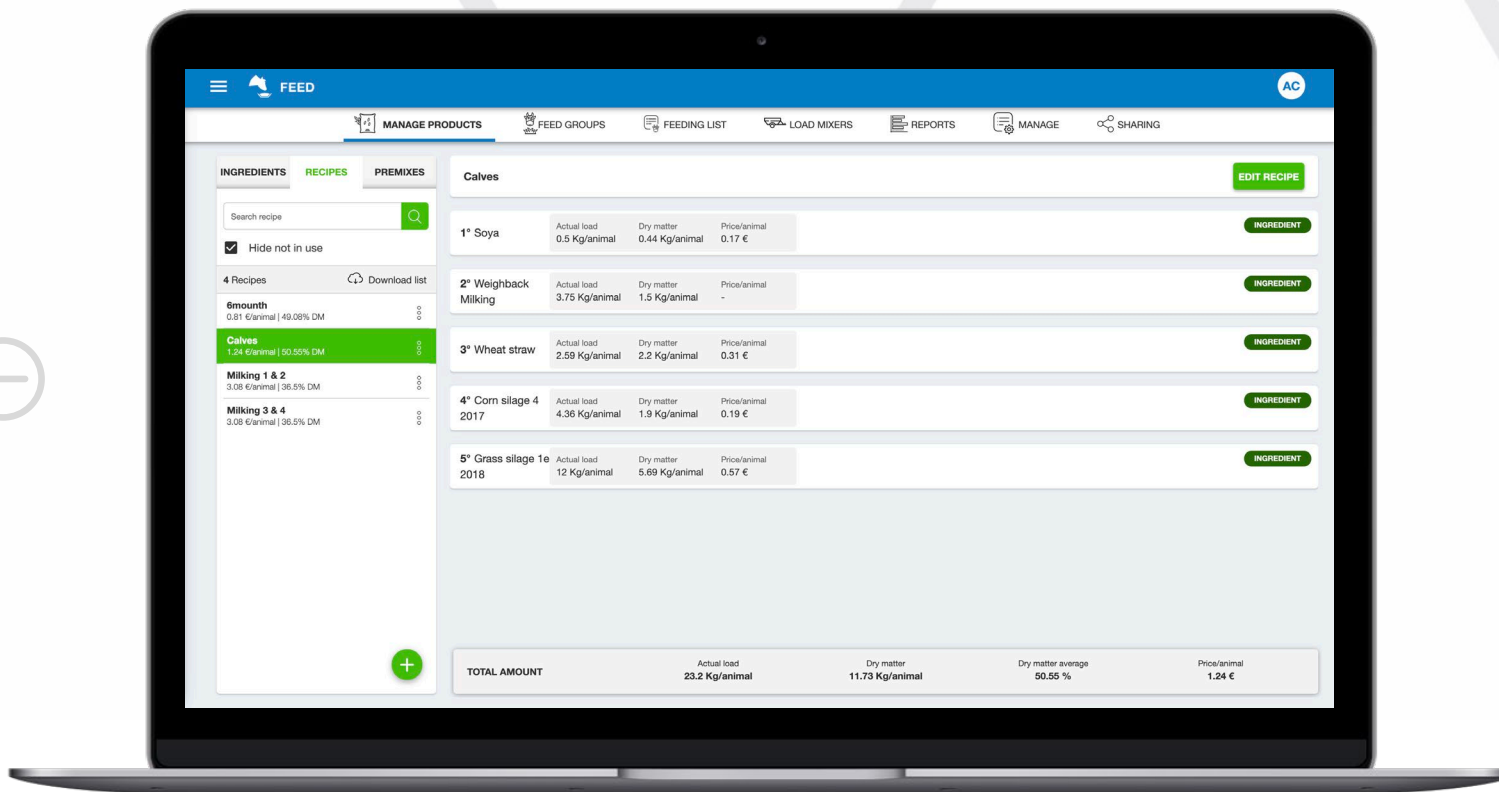
Moderne software voor voermanagement,
direct gekoppeld aan de voermengwagen.



Producten beheren
Ingrediënten, rantsoenen en premixen
beheren voor het hele bedrijf.

Meer
informatie



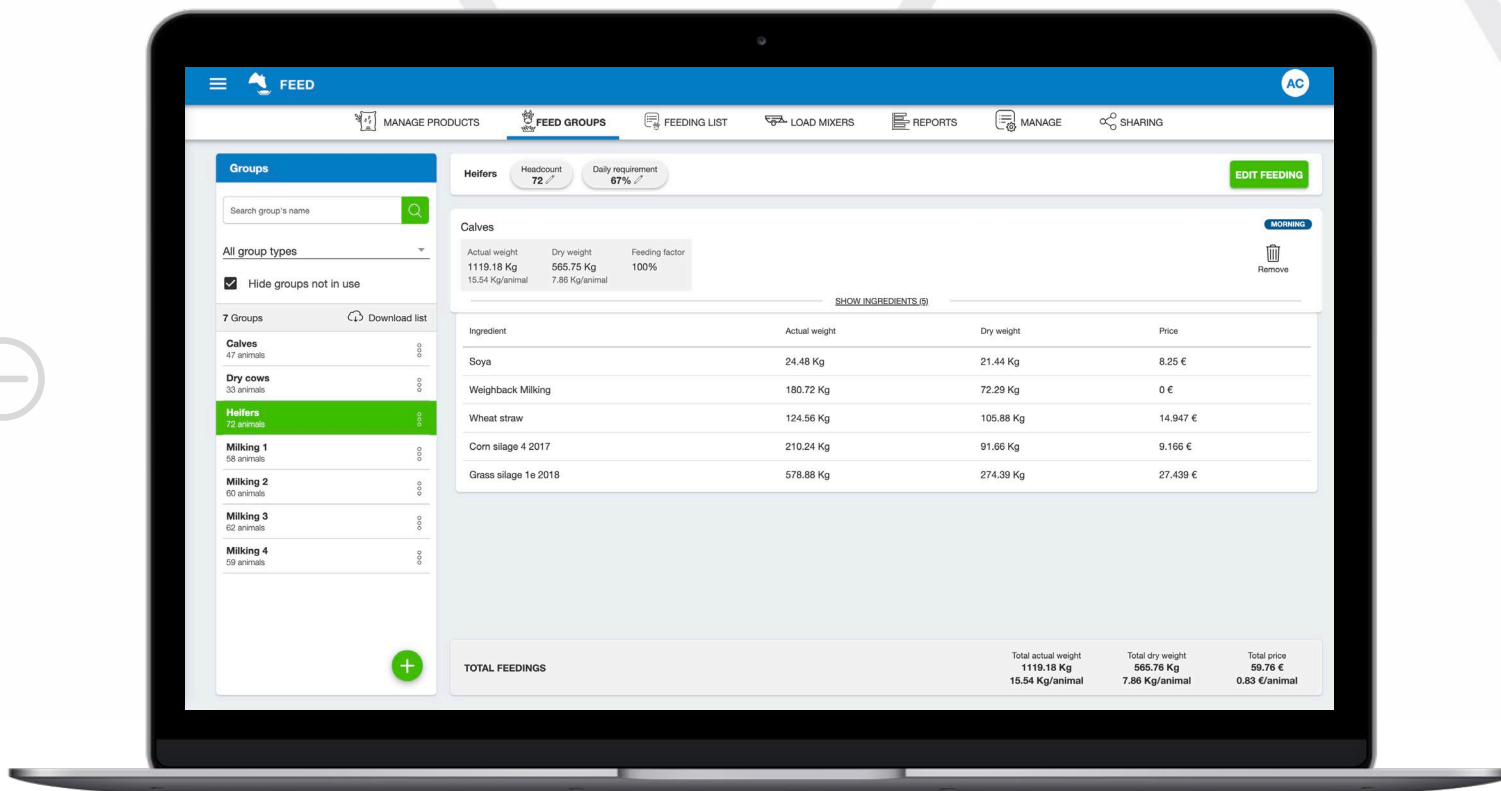


Ingrediënten beheren

- Naam / Type / Locatie / Drogestofgehalte
- Prijs (werkelijk gewicht / droog gewicht)

Rantsoenen en premixen beheren

- Naam / Dichtheid / Locatie / Auto droge stof
- Ingrediënten / werkelijke lading / droge stof in lading / % lading
- Tijd- of aantal omwentelingen gerelateerde opdrachten toewijzen aan de voermengwagen
- Totale hoeveelheden
- Eenvoudig laadvolgorde wijzigen

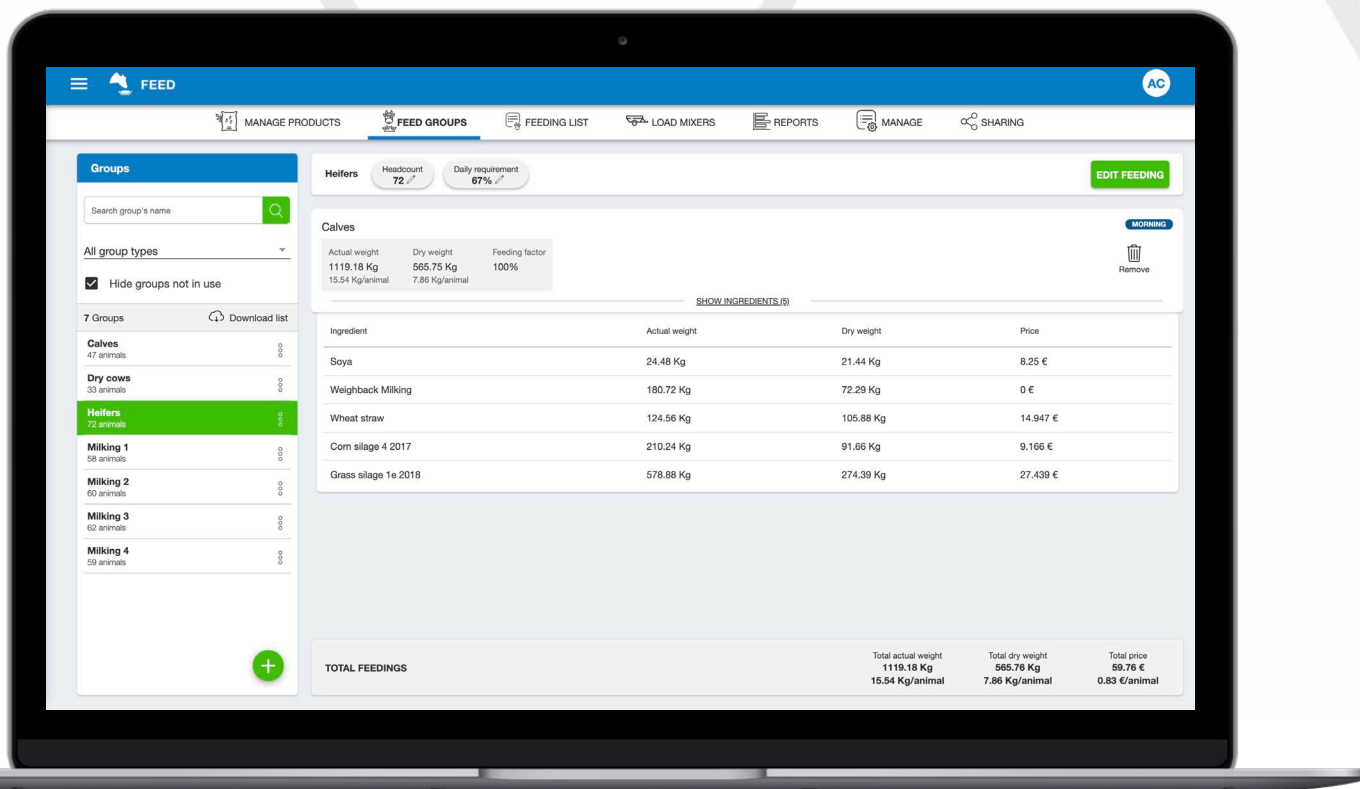


Voergroepen

Voergroepen beheren, rantsoenen en dagelijkse behoeften toewijzen.

Meer informatie





Groepen organiseren

- Naam / Type / Dagelijkse behoefte / Aantal dieren

Voerperioden definiëren

- Tijd / Werkelijk gewicht / Droog gewicht / Voerfactor %

Rantsoenen toewijzen

Description	Recipe	No of animals	Daily requirement	Actual weight
Calves	Milking 3 & 4	47	31 %	789.98 Kg
Dry cows	Calves	33	100 %	765.6 Kg
Heifers	Calves	72	67 %	1119.17 Kg
Milking 1	Milking 1 & 2	58	100 %	3144.82 Kg
Milking 2	Milking 1 & 2	60	100 %	3253.26 Kg
Milking 3	Milking 3 & 4	62	100 %	3361.52 Kg
Milking 4	Milking 3 & 4	59	100 %	3198.86 Kg
TOTAL FEEDINGS		No of animals 391		Actual weight 15633.2 Kg



Voerlijsten

Beheer voergroepen in overzichtelijke tabellen / lijsten.

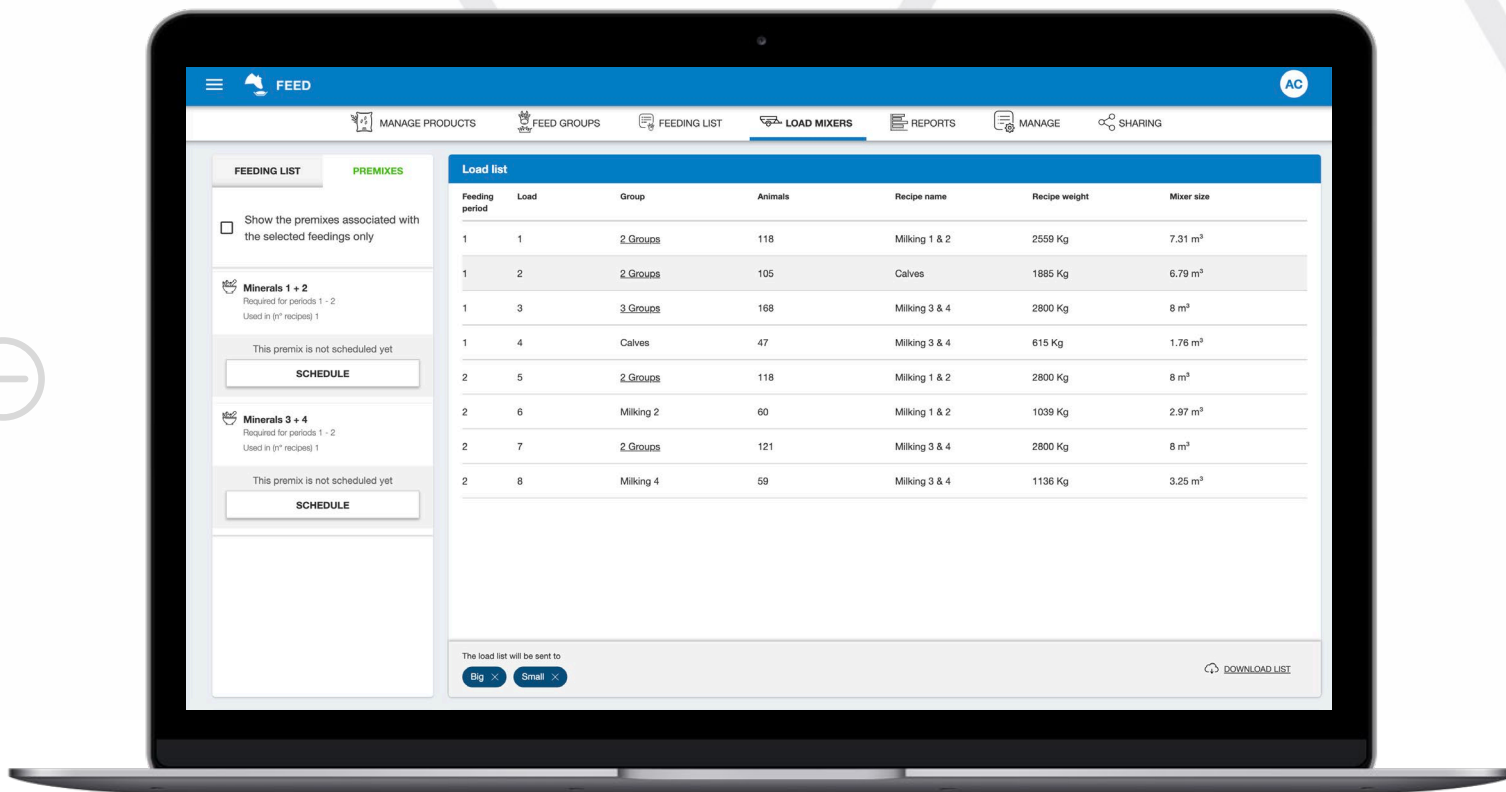
Meer informatie



Description	Recipe	No of animals	Daily requirement	Actual weight
Calves	Milking 3 & 4	47	31 %	789.98 Kg
Dry cows	Calves	33	100 %	765.6 Kg
Heifers	Calves	72	67 %	1119.17 Kg
Milking 1	Milking 1 & 2	58	100 %	3144.82 Kg
Milking 2	Milking 1 & 2	60	100 %	3253.26 Kg
Milking 3	Milking 3 & 4	62	100 %	3361.52 Kg
Milking 4	Milking 3 & 4	59	100 %	3198.86 Kg
TOTAL FEEDINGS		No of animals 391		Actual weight 15633.2 Kg

Beheer voerlijsten

- Naam / Beschrijving / Rantsoen
- Aantal dieren
- Dagelijkse behoefte
- Werkelijk gewicht
- Totale voedingen (aantal dieren en werkelijk gewicht)



Voermengwagens

Beheer laadintervallen en -lijsten.
Stuur voerlijsten rechtstreeks naar voermengwagens.

Meer
informatie

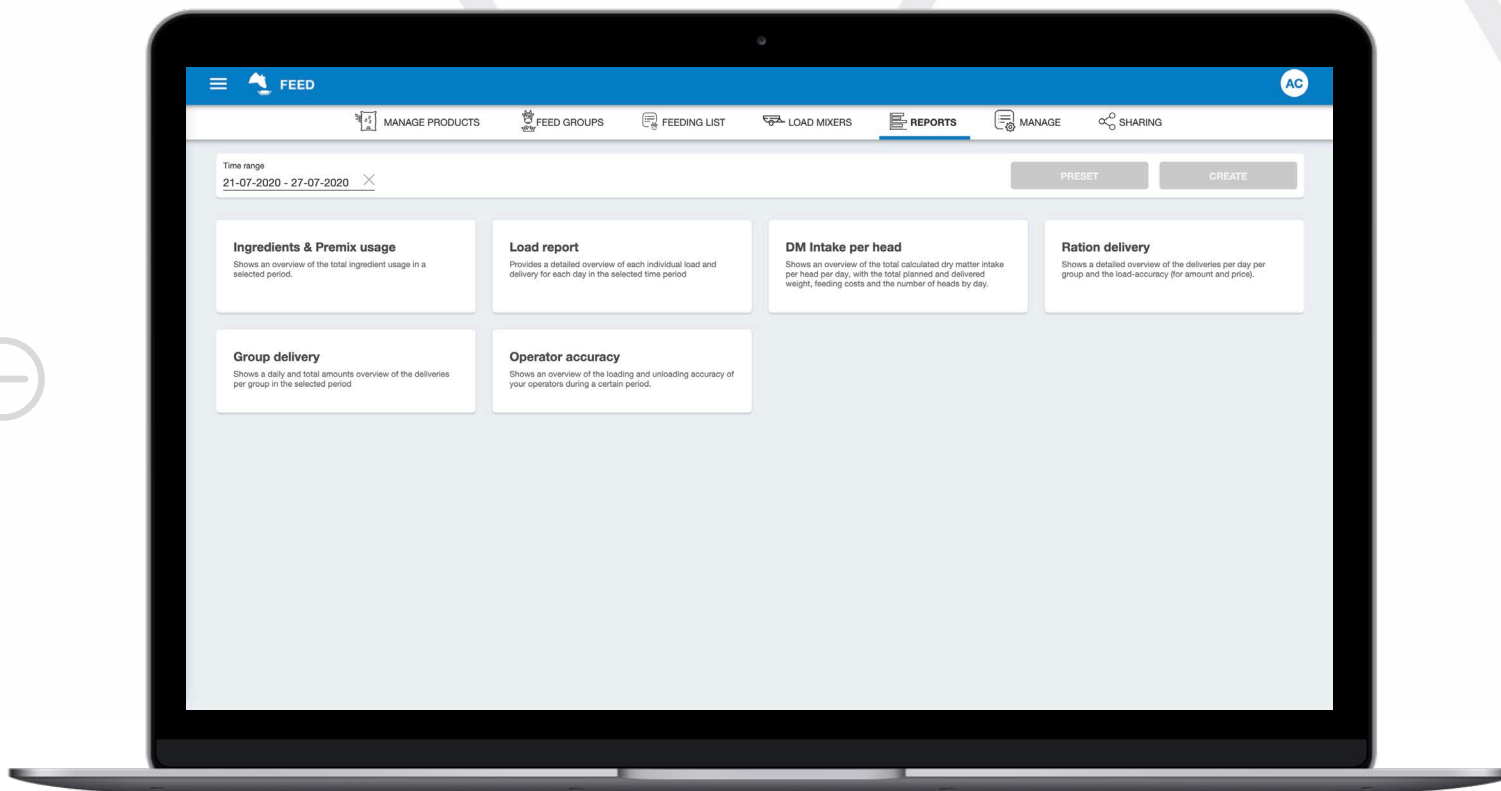


The screenshot displays a web application interface for feed management. The top navigation bar includes a menu icon, the word 'FEED', and a user profile icon 'AC'. Below the navigation bar are several menu items: 'MANAGE PRODUCTS', 'FEED GROUPS', 'FEEDING LIST', 'LOAD MIXERS' (which is highlighted), 'REPORTS', 'MANAGE', and 'SHARING'. The main content area is divided into two sections. On the left is a sidebar titled 'PREMIXES' with a sub-section 'FEEDING LIST'. It contains a checkbox 'Show the premixes associated with the selected feedings only' and two premix entries: 'Minerals 1 + 2' and 'Minerals 3 + 4'. Each entry shows its requirements and a 'SCHEDULE' button. On the right is a 'Load list' table with the following data:

Feeding period	Load	Group	Animals	Recipe name	Recipe weight	Mixer size
1	1	2.Groups	118	Milking 1 & 2	2559 Kg	7.31 m ³
1	2	2.Groups	105	Calves	1885 Kg	6.79 m ³
1	3	3.Groups	168	Milking 3 & 4	2800 Kg	8 m ³
1	4	Calves	47	Milking 3 & 4	615 Kg	1.76 m ³
2	5	2.Groups	118	Milking 1 & 2	2800 Kg	8 m ³
2	6	Milking 2	60	Milking 1 & 2	1039 Kg	2.97 m ³
2	7	2.Groups	121	Milking 3 & 4	2800 Kg	8 m ³
2	8	Milking 4	59	Milking 3 & 4	1136 Kg	3.25 m ³

At the bottom of the interface, there is a note 'The load list will be sent to' with 'Big' and 'Small' options, and a 'DOWNLOAD LIST' button.

- Schakelen tussen voerperioden
- Verzend laadlijsten rechtstreeks naar voermengwagen
- Inclusief Premix
- Snelle download

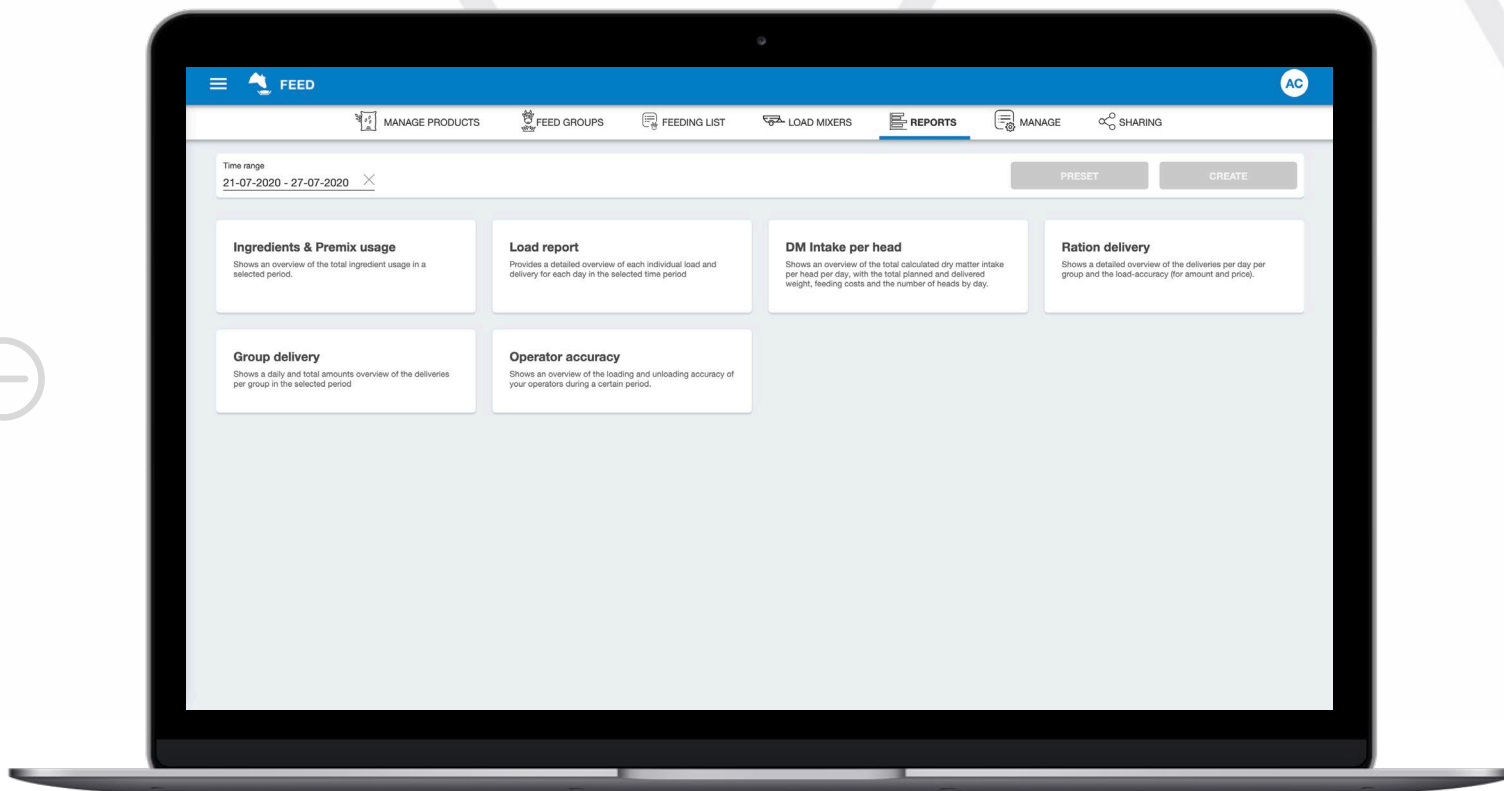


Rapporten

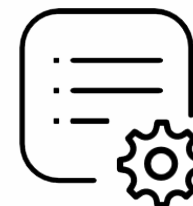
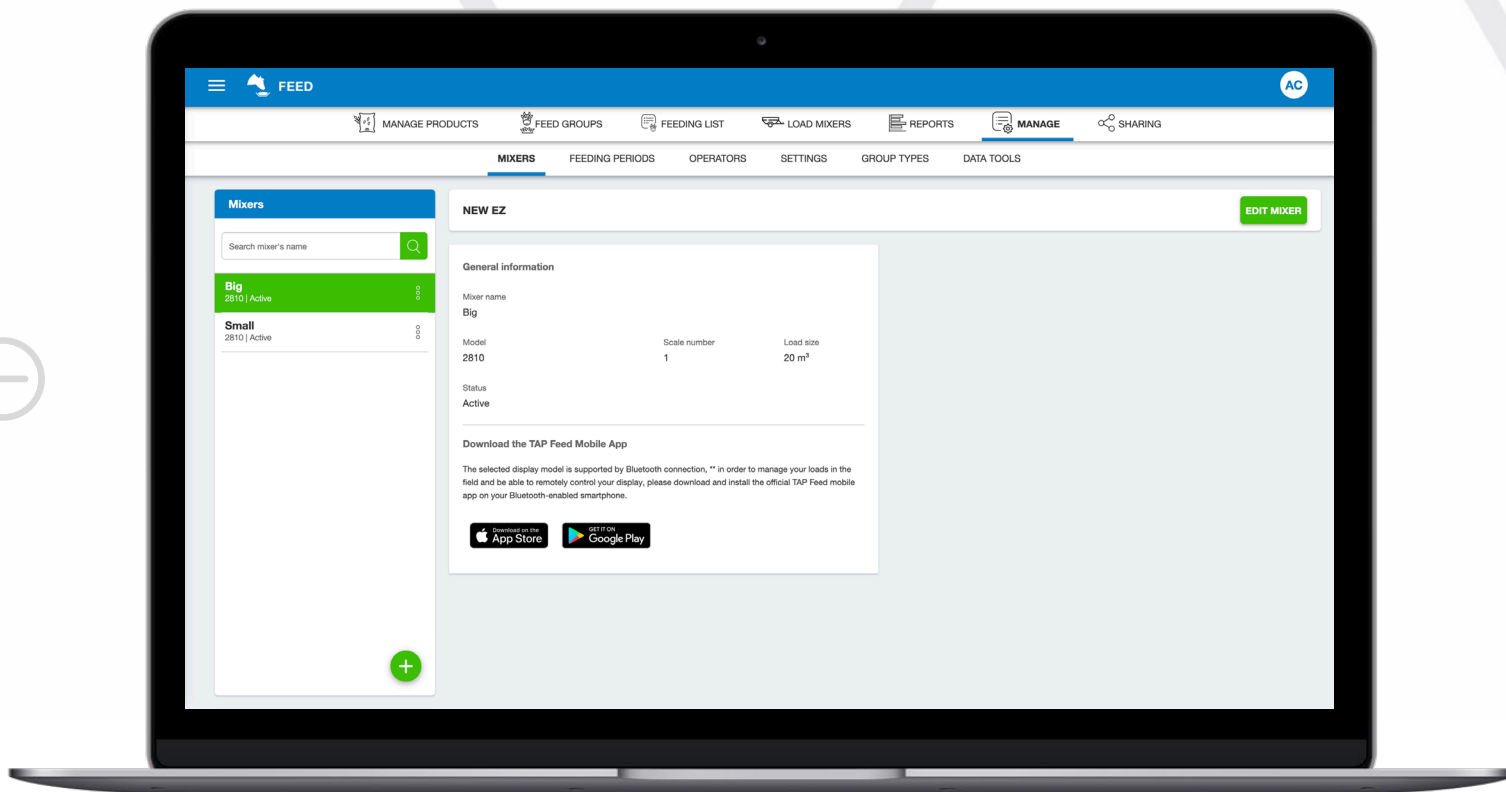
Eenvoudig voermanagementrapporten bekijken en exporteren voor analyse en prestatieoptimalisatie.

Meer
informatie





- Ingrediënten en premixen
- Laadrapport
- DS-opname per dier
- Rantsoenlevering
- Verstrekking aan de groep
- Nauwkeurigheid van medewerker

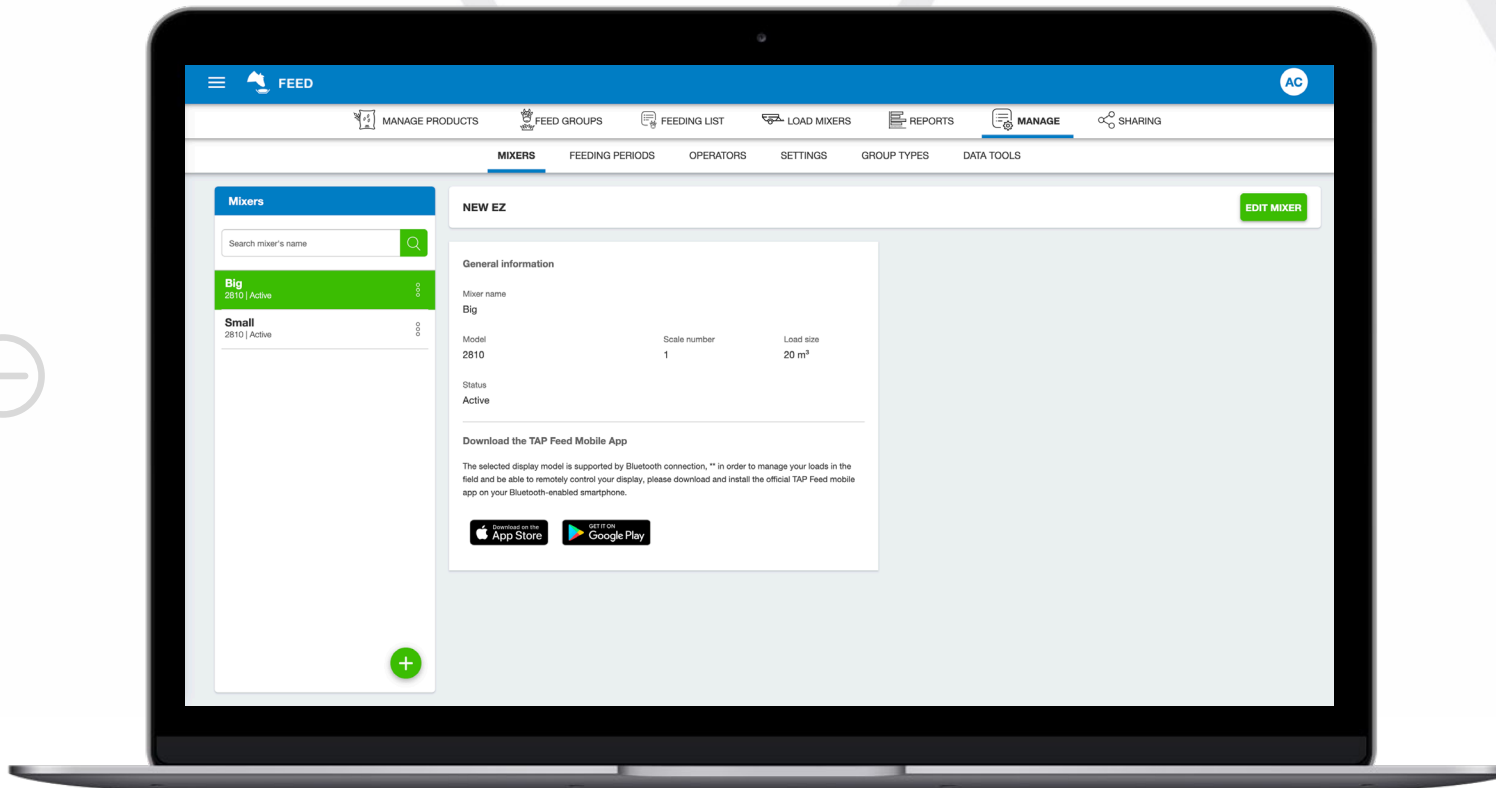


Beheren

Beheer algemene informatie van de mengwagens, voerperioden en operators.

Meer
informatie





Voermengwagens

- Algemene informatie
- Link naar FEED-app (Cab Control)

Voerperioden

- Namen en kleuren bewerken

Operators

- Profiel/naam van de operator bewerken

Instellingen

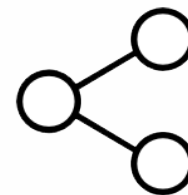
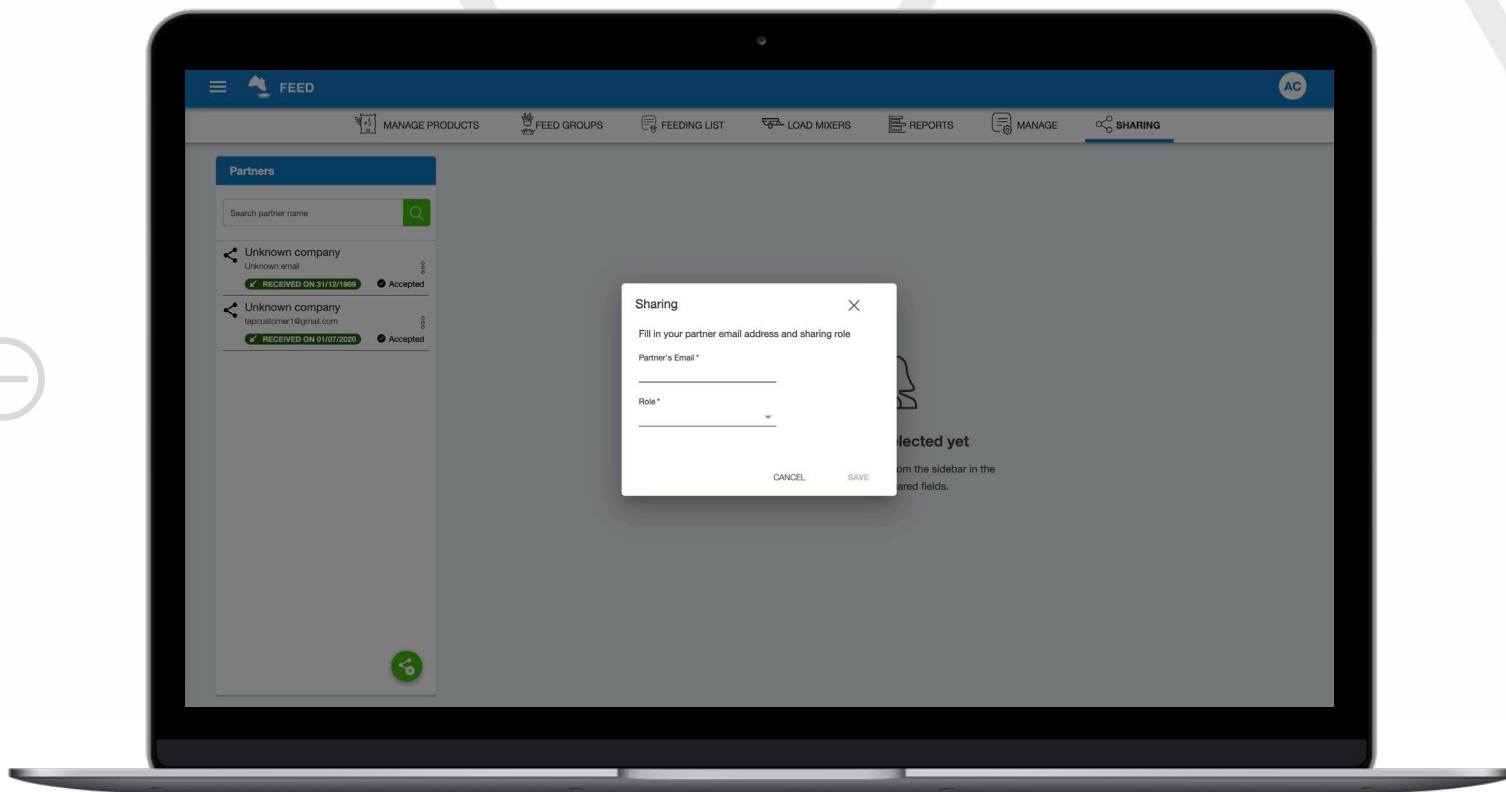
- Veranderingen bestuurder /
Laadoptimalisatie

Lijst groepstype

- Naam / Groepsklasse

Gegevenstools

- Lading en leveringen / Prijzen ingrediënten

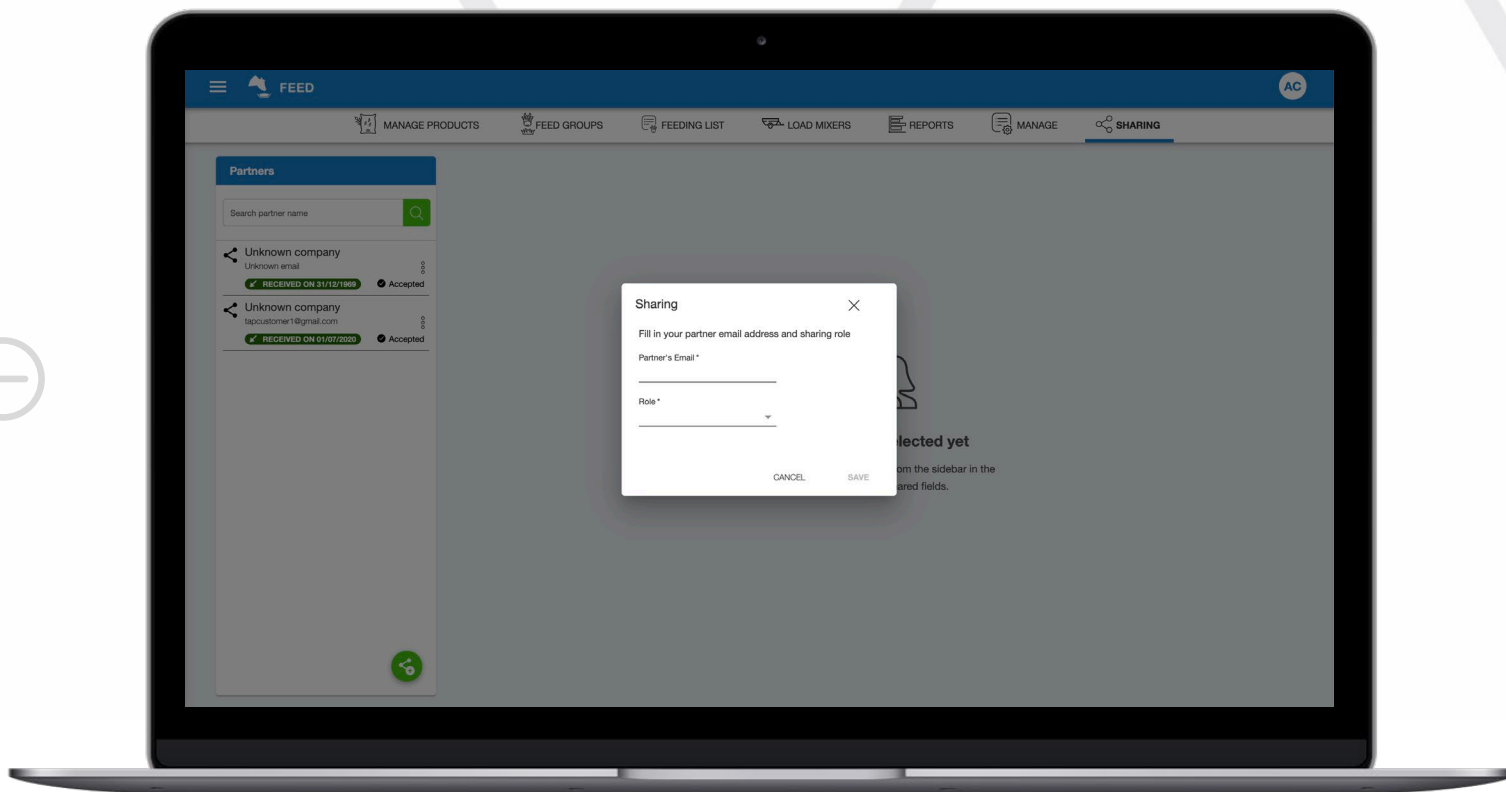


Delen

Deel alle of geselecteerde gegevens rechtstreeks via het platform met adviseurs.

Meer informatie





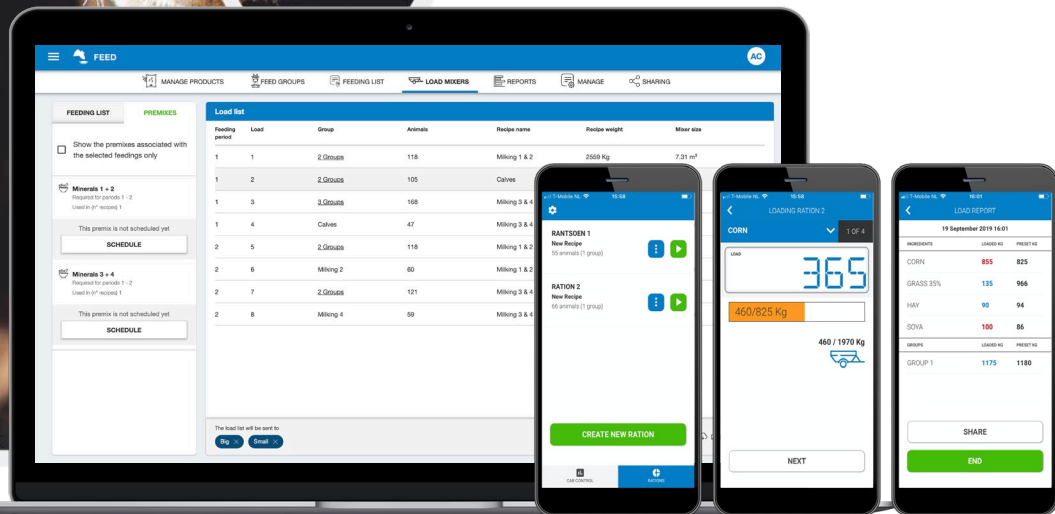
- Zoekfunctie
- Status updates (In behandeling / Geaccepteerd)
- Toegang op afstand
- Toegang intrekken

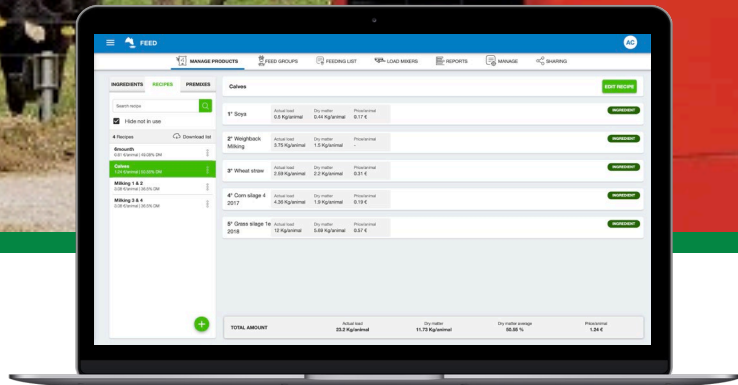


TAP FEED-app

Op zichzelf staand en volledig geïntegreerd in TAP FEED, met eenvoudige functionaliteiten, inclusief ladingen, rantsoenen, voergroepen en een exporteerbaar rapport.

Met de nieuwste Digi-Star Bluetooth displays en Scale-Links is, dankzij de app, een soepele overgang naar een voermanagementsysteem mogelijk. Ook voor klanten die momenteel nog geen gebruik maken van softwareprogramma's.



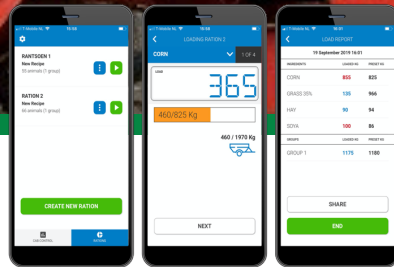


1

TAP FEED

Voermanagement-
software, direct gekoppeld
aan de voermengwagens.

2



2

FEED-app

App voor automatische
gegevensuitwisseling vanuit de
cabine en om gegevens van de
voermengwagen te bekijken

3



3

Indicator

Bluetooth® indicator op de
voermengwagen met
besturingsfunctie en scherm.

4



4

Weegcellen

Geïntegreerde weegcellen
voor nauwkeurige
gewichtsmeting



TAP

Topcon Agriculture Platform



Organiseren. Visualiseren. Beslissen.

